



Frivillige igang

## Det grønne partnerskab

Ved etableringen af Jordbro Eng sø 2015-2016 blev der skabt adgang på de oprindelige diger, som er overtaget af Skive og Viborg Kommuner. Et grønt partnerskab har derpå indrettet området mellem Knudby og Sønder Ørum. Partnerne er:

- Taarup Borgerforening
- Ørum Borgerforening
- Sdr. Ørum-Taarup Landvindingslag
- Friluftsrådet
- Danmarks Naturfredningsforening
- Skive Kommune
- Viborg Kommune

Partnerskabets aktiviteter er finansieret af LAG Skive-Viborg, Realdania, Friluftsrådet og Skive og Viborg Kommuner. Endvidere donerede Sdr. Ørum-Taarup Landvindingslag sin kassebeholdning til partnerskabet ved lagets nedlæggelse.

Kontakt: Viborg Kommune, Teknik & Miljø. Tlf. 87 87 87 87.  
www.viborg.dk. 1. udgave 2019.



Støttet med udlodningsmidler til friluftsliv



VIBORG  
KOMMUNE

SKIVEKOMMUNE



Den Europæiske Landbrugsfond  
for Udvikling af Landdistrikterne  
Europa investerer i landdistrikter

## Adgang og regler for færdsel

### Velkommen i landskabet

Fra P-pladserne ved forsamlingshusene i Sønder Ørum, Kærhuset og Knudby udgår afmærkede vandreruter.

Hovedvandrerruten, Jordbro Eng sø, er afmærket med røde symboler. Fra Kærhuset er der en lille siderute til en platform i søen samt en kombineret trampe- og ridesti langs Kvostrup Bæk til Gammelstrupvej. Sideruterne er afmærket som gule ruter.

Bemærk, at stierne egner sig bedst til solidt og vandtæt fodtøj.

### Adgang og regler for færdsel

De afmærkede vandreruter berører både privatejede og offentlige arealer. Naturbeskyttelseslovens regler gælder for al færdsel.

### Vandring og cykling

- Vandring og cykling ad veje og stier i det åbne land er tilladt.
- I privatejede skove må man benytte stier og veje. Adgangen til de private arealer må ske fra kl. 6 til solnedgang.
- Færdsel er på eget ansvar.

### Ophold

- I private skove og på private udyrkede arealer er ophold inden for 150 m fra beboelses- og driftsbygninger ikke tilladt.
- I offentlige skove er ophold inden for 50 m fra beboede bygninger ikke tilladt.

### Jagt og intensivt landbrugs- og skovarbejde

- Ejeren af private veje og stier i det åbne land, udyrkede arealer og private skove kan ved skiltning forbyde adgang på dage, hvor der holdes jagt, eller udføres intensivt landbrugs- og skovarbejde.

### Hunde

- Hunde skal føres i snor.



### Affald

- Benyt de opstillede affaldsbeholdere eller tag dit affald med hjem!
- Finder du affald, er det en stor hjælp, hvis du fjerner det!

# Velkommen til Jordbro Eng sø



Welcome to Jordbro Lake



Willkommen zu Jordbro See

## Vandrerute

Vandreruten over Jordbro Ådal via Jordbro Engsø forbinder forsamlingshusene i Knudby og Sønder Ørum.

### Sønder og Nørre Ørum

Landsbyen Ørum er delt i Sønder Ørum med Præstegården og Nørre Ørum med kirken. Ørum ligger på overgangen mellem den høje agerjord og lave engarealer. I engene græssede køerne, og gødningen blev spredt på agerjorden. Deraf kommer talemåden "Eng er agers moder".

Fredede gravhøje fra bronzealderen vidner om, at egnen har været beboet siden oldtiden.

På målebordsbladet fra 1879 er der angivet en skole og en smedje centralt i Sønder Ørum. Det ottekantede forsamlingshus kom i 1883 til i samme del af byområdet. Senere kom også en ny og mere moderne skole mellem forsamlingshuset og Ørumvej. Skolen har siden nedlæggelsen fungeret som fælles- og aktivitetshus.

### Knudby og Borup

Knudby og Borup er to forskellige landsbyer, selvom de er tæt sammenbyggede. Begge landsbyer ligger i Taarup Sogn, hvor Hovedgården Taarup med Taarup Kirke i middelalderen var sognets centrum.

Bønderne i de omliggende landsbyer var fæstebønder under herremanden på Taarupgård.

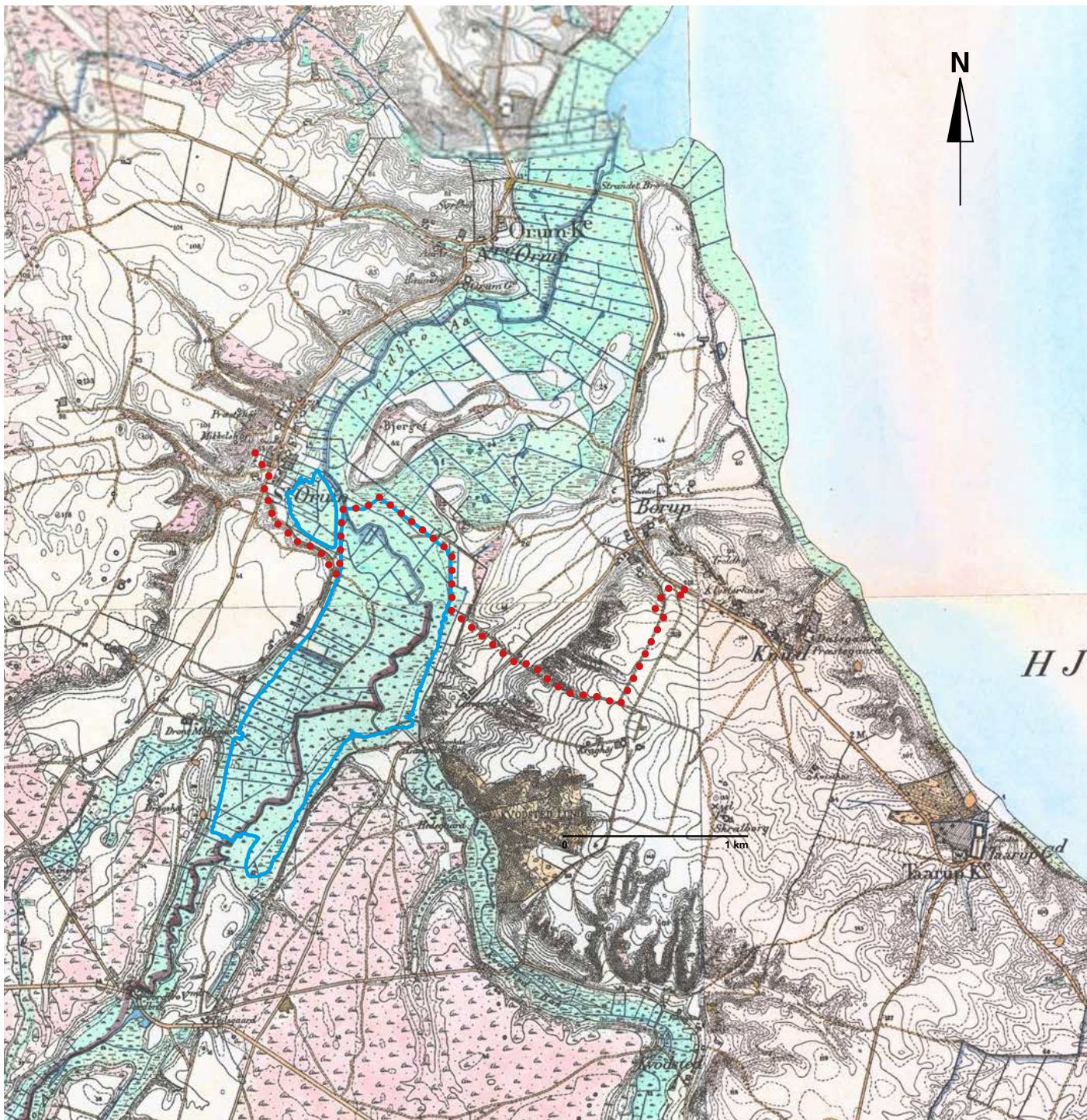
Fæstevæsenet over hele Danmark blev ophævet på baggrund af landboreformer sidst i 1700-tallet. Bønderne i bl.a. Borup og Knudby blev selvejere og ophævede dyrkningsfællesskabet ved inddeling af jorden i store lodder til de enkelte gårde.

Af målebordsbladet fra 1879 fremgår, at der var smedje og skole i Borup. Præstegården til Taarup Kirke, Dalsgaard, lå østligst i Knudby.

I 1911 blev der taget initiativ til at bygge et forsamlingshus i Knudby. Forsamlingshuset danner også i dag rammen om mange arrangementer i Borup og Knudby.

Målebordsblad 1879. Den nye sti er markeret med røde prikker, og de nye søflader med blå kontur.

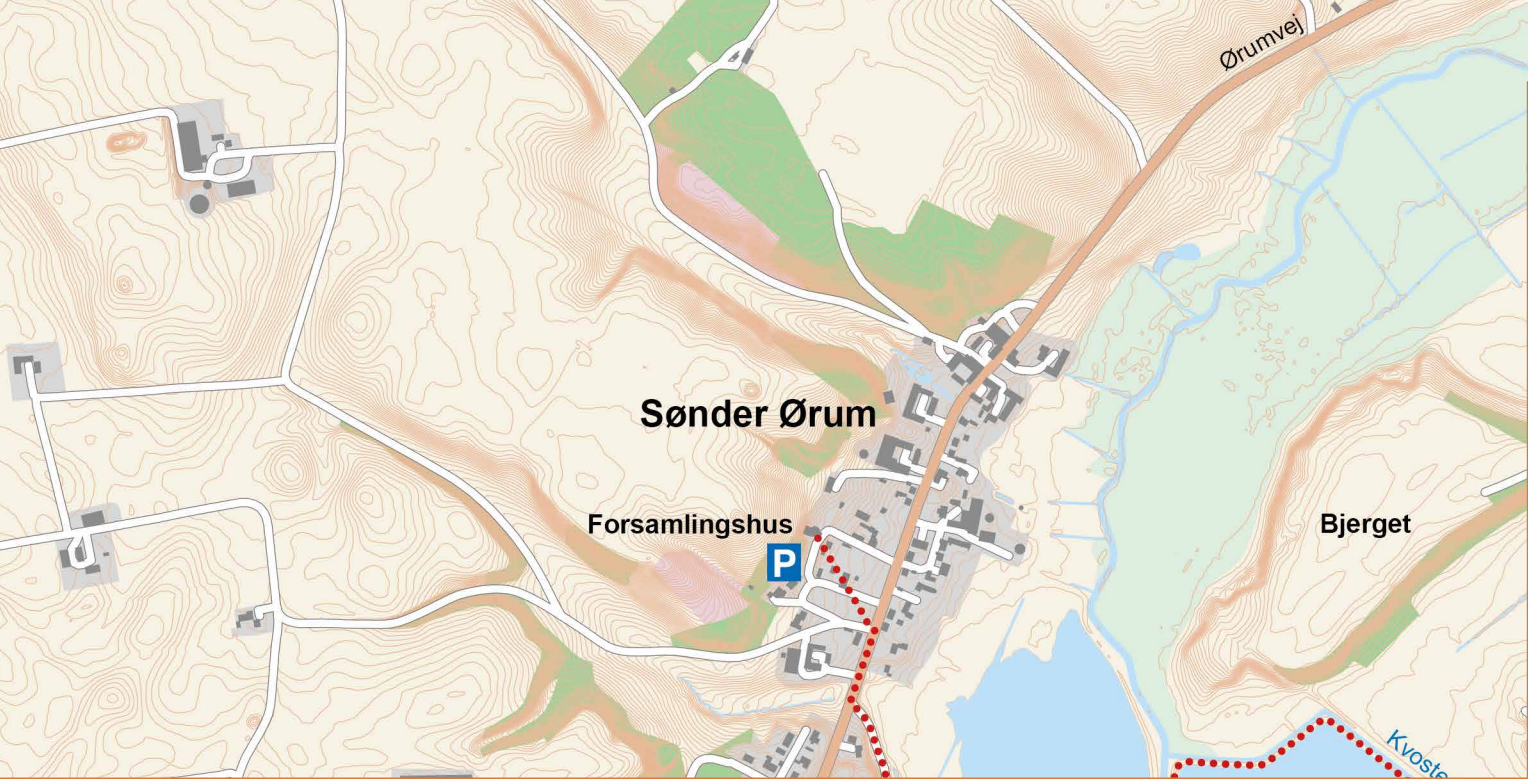
© Styrelsen for Dataforsyning og Effektivisering



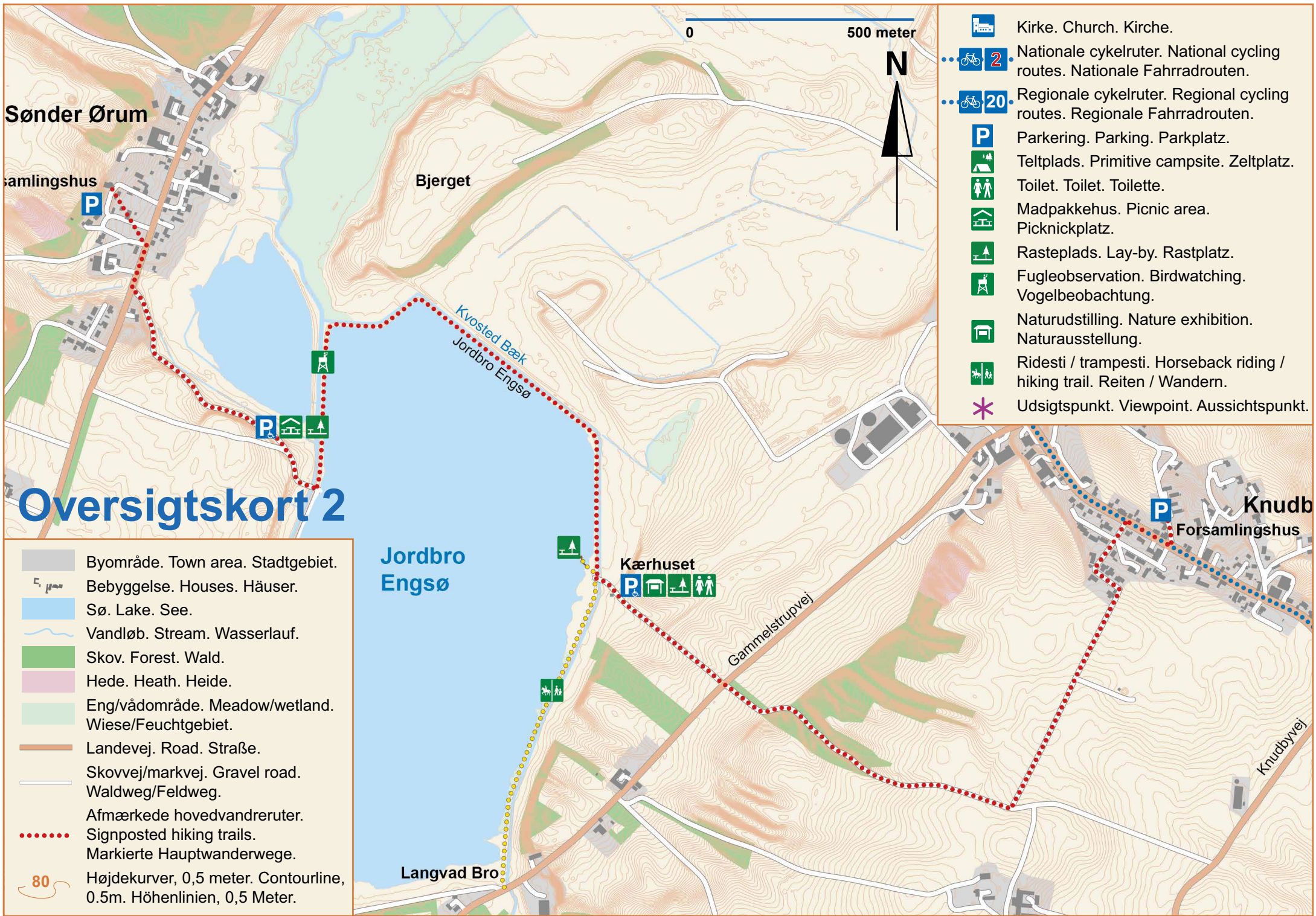
-  Byområde. Town area. Stadtgebiet.
-  Bebyggelse. Houses. Häuser.
-  Sø. Lake. See.
-  Vandløb. Stream. Wasserlauf.
-  Skov. Forest. Wald.
-  Hede. Heath. Heide.
-  Eng/vådområde. Meadow/wetland. Wiese/Feuchtgebiet.
-  Landevej. Road. Straße.
-  Skovvej/markvej. Gravel road. Waldweg/Feldweg.
-  Afmærkede hovedvandruter. Signposted hiking trails. Markierte Hauptwanderwege.
-  Højdekurver, 0,5 meter. Contourline, 0.5m. Höhenlinien, 0,5 Meter.



# Oversigtskort 1



-  Kirke. Church. Kirche.
-  Nationale cykelruter. National cycling routes. Nationale Fahrradroutes.
-  Regionale cykelruter. Regional cycling routes. Regionale Fahrradroutes.
-  Parkering. Parking. Parkplatz.
-  Teltplads. Primitive campsite. Zeltplatz.
-  Toilet. Toilet. Toilette.
-  Madpakkehus. Picnic area. Picknickplatz.
-  Rasteplads. Lay-by. Rastplatz.
-  Fugleobservation. Birdwatching. Vogelbeobachtung.
-  Naturudstilling. Nature exhibition. Natursausstellung.
-  Ridesti / trampesti. Horseback riding / hiking trail. Reiten / Wandern.
-  Udsigtspunkt. Viewpoint. Aussichtspunkt.



Sønder Ørum

samlingshus

Bjerget

Kvosted Bæk  
Jordbro Engso

# Oversigtskort 2

Jordbro Engso

Kærhuset

Gammelstrupvej

Knudby  
Forsamlingshus

Langvad Bro

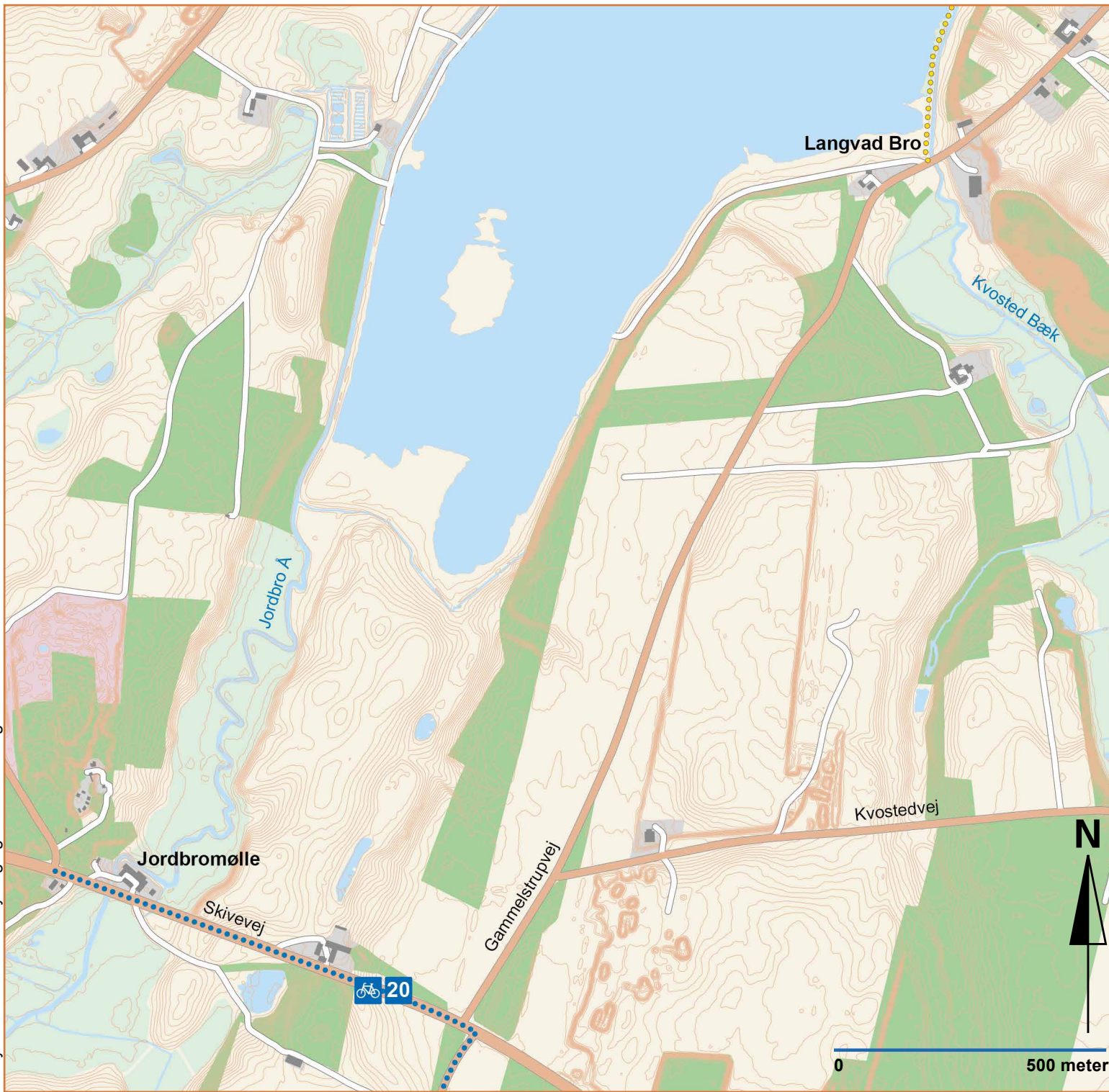
Knudbyvej

0 500 meter



-  Kirke. Church. Kirche.
-  Nationale cykelruter. National cycling routes. Nationale Fahrradruten.
-  Regionale cykelruter. Regional cycling routes. Regionale Fahrradruten.
-  Parkering. Parking. Parkplatz.
-  Teltplads. Primitive campsite. Zeltplatz.
-  Toilet. Toilet. Toilette.
-  Madpakkehus. Picnic area. Picknickplatz.
-  Rasteplds. Lay-by. Rastplatz.
-  Fugleobservation. Birdwatching. Vogelbeobachtung.
-  Naturudstilling. Nature exhibition. Naturausstellung.
-  Ridesti / trampesti. Horseback riding / hiking trail. Reiten / Wandern.
-  Udsigtspunkt. Viewpoint. Aussichtspunkt.

-  Byområde. Town area. Stadtgebiet.
-  Bebyggelse. Houses. Häuser.
-  Sø. Lake. See.
-  Vandløb. Stream. Wasserlauf.
-  Skov. Forest. Wald.
-  Hede. Heath. Heide.
-  Eng/vådområde. Meadow/wetland. Wiese/Feuchtgebiet.
-  Landevej. Road. Straße.
-  Skovvej/markvej. Gravel road. Waldweg/Feldweg.
-  Afmærkede hovedvandruter. Signposted hiking trails. Markierte Hauptwanderwege.
-  Højdekurver, 0,5 meter. Contourline, 0.5m. Höhenlinien, 0,5 Meter.



-  Kirke. Church. Kirche.
-  Nationale cykelruter. National cycling routes. Nationale Fahrradrouen.
-  Regionale cykelruter. Regional cycling routes. Regionale Fahrradrouen.
-  Parkering. Parking. Parkplatz.
-  Teltplads. Primitive campsite. Zeltplatz.
-  Toilet. Toilet. Toilette.
-  Madpakkehus. Picnic area. Picknickplatz.
-  Rasteplads. Lay-by. Rastplatz.
-  Fugleobservation. Birdwatching. Vogelbeobachtung.
-  Naturudstilling. Nature exhibition. Naturopaustellung.
-  Ridesti / trampesti. Horseback riding / hiking trail. Reiten / Wandern.
-  Udsigtspunkt. Viewpoint. Aussichtspunkt.

## Oversigtskort 3

-  Byområde. Town area. Stadtgebiet.
-  Bebyggelse. Houses. Häuser.
-  Sø. Lake. See.
-  Vandløb. Stream. Wasserlauf.
-  Skov. Forest. Wald.
-  Hede. Heath. Heide.
-  Eng/vådområde. Meadow/wetland. Wiese/Feuchtgebiet.
-  Landevej. Road. Straße.
-  Skovvej/markvej. Gravel road. Waldweg/Feldweg.
-  Afmærkede hovedvandreruter. Signposted hiking trails. Markierte Hauptwanderwege.
-  Højdekurver, 0,5 meter. Contourline, 0.5m. Höhenlinien, 0,5 Meter.





# Oversigtskort 4

- Byområde. Town area. Stadtgebiet.
- Bebyggelse. Houses. Häuser.
- Sø. Lake. See.
- Vandløb. Stream. Wasserlauf.
- Skov. Forest. Wald.
- Hede. Heath. Heide.
- Eng/vådområde. Meadow/wetland. Wiese/Feuchtgebiet.
- Landevej. Road. Straße.
- Skovvej/markvej. Gravel road. Waldweg/Feldweg.
- Afmærkede hovedvandrerruter. Signposted hiking trails. Markierte Hauptwanderwege.
- Højdekurver, 0,5 meter. Contourline, 0.5m. Höhenlinien, 0,5 Meter.

- Kirke. Church. Kirche.
- Nationale cykelruter. National cycling routes. Nationale Fahrradrouren.
- Regionale cykelruter. Regional cycling routes. Regionale Fahrradrouren.
- Parkering. Parking. Parkplatz.
- Teltplads. Primitive campsite. Zeltplatz.
- Toilet. Toilet. Toilette.
- Madpakkehus. Picnic area. Picknickplatz.
- Rasteplads. Lay-by. Rastplatz.
- Fugleobservation. Birdwatching. Vogelbeobachtung.
- Naturudstilling. Nature exhibition. Natursausstellung.
- Ridesti / trampesti. Horseback riding / hiking trail. Reiten / Wandern.
- Udsigtspunkt. Viewpoint. Aussichtspunkt.



Pumpehuset er nu erstattet af et fugleskjul.

## Jordbro Ådal

Jordbro Å udspringer ved Sjørup og efter at have snøet sig små 20 km løber den ud i Hjarbæk Fjord. Efter Jordbro Mølle nord for Dalgas Plantage breder ådalen sig ud mellem landsbyerne Sønder og Nørre Ørum mod vest og Borup og Knudby mod øst.

Ådalen her udgør bunden af en tidligere fjordarm, som langsomt er ændret til ferske enge og kær som følge af landhævning siden stenalderen.

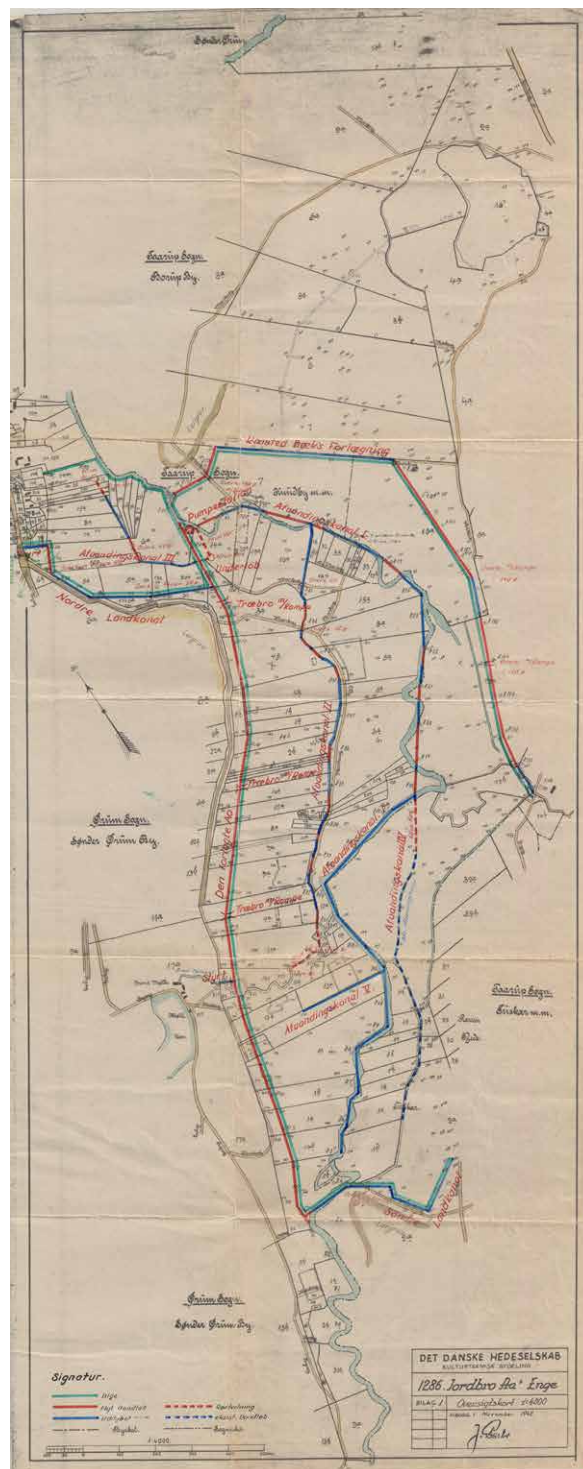
Engområdet er groet til med tørvemosser og har udgjort et vigtigt og meget stort græsningsområde for bl.a. kreaturerne fra de omliggende landsbyer.

Hjarbæk Fjord på ca. 24 km<sup>2</sup> er en gren af Limfjorden. Det er en lavvandet fjord med en stor vandgennemstrømning, idet Fiskbæk Å, Jordbro Å, Skals Å og Simested Å har udløb i fjorden.

Hjarbæk Fjord er en del af Natura 2000-område nr. 30, Lovns Bredning, Hjarbæk Fjord og Skals Ådal. Området er fuglebeskyttelsesområde og EU-habitatområde.

## Afvandingen

Det ca. 140 ha store pumpelag Sdr. Ørum-Taarup Landvindingslag blev formelt stiftet den 10. juni 1949 som følge af et afvandingsprojekt udarbejdet af Hedeselskabet i 1942. Afvandingskommissionen for Viborg Amtsrådsreds godkendte landvindingsprojektet i marts 1949.



Projektkort fra Hedeselskabets afvandingsforslag, 1942.

Hedeselskabets projektforslag var udarbejdet i henhold til Lov af 14. november 1940 om Landvinding. Formålet med loven var at "fremme af produktion af korn og foder" og "formålstjenligt arbejde til imødegåelse af arbejdsløshed". Loven sikrede, at der kunne ydes et statstilskud til projektets gennemførelse.

Det oprindelige forløb af Jordbro Å blev rettet ud og flyttet mod vest, og Kvosted Bæk blev rettet ud og forlagt mod øst og nord. Det centrale område af tørvejord mellem bækken og åen blev inddiget og afvandet ved en pumpe i nordenden af projektområdet på ca. 115 ha. Pumpen afvandede desuden et inddiget område på ca. 12 ha vest for Jordbro Å, hvor vandet blev ført til pumpehuset i en rørledning under Jordbro Å.

Tørvejord består af ophobede lag af organisk materiale, og når luftens ilt får adgang som følge af grundvandsænkningen, sker der en omsætning. De gamle planterester nedbrydes, og terrænoverfladen synker. Det betyder, at pumperne får sværere ved at holde området dyrkbart, og på et tidspunkt må man tage stilling til, om området fortsat skal holdes i en kunstig balance.

En forundersøgelse fra 2012 viste, at terrænet i Jordbro Ådal var sunket med 1-2 meter, og man besluttede at indstille udpumpningen.

## Vådområdeprojektet

Naturstyrelsen gennemførte i årene 2012-2018 i alt 13 vådområdeprojekter for at opfylde EU's Vandrammedirektiv. Formålet med projekterne var at mindske udvaskningen af kvælstof til fjordene og havet.

Naturstyrelsens projekt i Jordbro Ådal havde til formål at genskabe forholdene fra før Sdr. Ørum-Taarup Landvindingslag blev etableret. Projektet kunne kun gennemføres med lodsejernes tilslutning til at nedlægge pumpelaget, og der var helt fra starten en positiv opbakning til projektet.

Landvindingslaget traf den endelige beslutning om nedlæggelse i juni 2014. Vådområdeprojektet er udført i 2015 og 2016 og indebærer bl.a., at der er skabt adgang over projektområdet fra Knudby-siden til Ørum-siden på de oprindelige diger, som er overtaget af Skive og Viborg Kommuner.

Pumpehuset er fjernet, og et område på 141 ha er taget ud af omdrift og henligger nu som 115 ha sø, der er omgivet af arealer med vedvarende græs eller naturarealer.

Der er gennemført en jordfordeling, så lodsejere frivilligt har kunnet afstå arealer eller beholde dem, så søen nu igen er i privat eje.



Jordbro – samme kortudsnit som Hedeselskabets Projektkort.

## Natur og friluftsliv

Efter vådområdeprojektets gennemførelse blev Skive og Viborg Kommuner ejere af en sti gennem området, så det var oplagt at spørge borgerne om, hvilke ønsker de måtte have til faciliteter for friluftslivet. Der blev derfor i november 2015 stiftet et grønt partnerskab om indretning af området mellem Knudby og Sønder Ørum.

Partnerskabets ambition var at gøre det nye naturområde tilgængeligt for gæster, som vil nyde naturen – dyrene, fuglene og planterne, som nu har overtaget de tidligere dyrkede arealer.

Partnerskabet har etableret opholdsområder på begge sider af Jordbro Eng sø – et madpakkehus ved Sdr. Ørum og Kærhuset ved Knudby, hvor der også er indrettet handikaptoilet.

Endvidere er der udført en platform i Jordbro Eng sø, hvor man både kan nyde søen og komme tæt på dyr, fugle og fisk. Et fugleskjul er opsat centralt, hvor det gamle pumpehus stod.

Partnerskabet har lagt mange frivilligtimer i etableringen af formidling og faciliteter i ådalen. Bl.a. har de frivillige opsat borde/bænke-sæt, grillpladser og formidlingstavler, ligesom afmærkningen af stier med pæle og piktogrammer er udført af frivillige.



### Odder

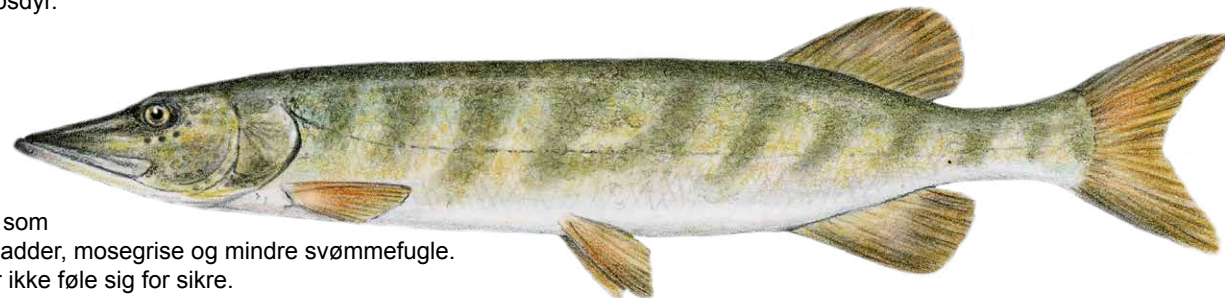
*Lutra lutra*

Op til 90 cm, 40 cm hale. Lever mest af fisk med en længde på 10-15 centimeter, men også af mindre pattedyr, fugle, frøer, vandinsekter og krebsdyr.

### Gedde

*Esox lucius*

65-150 cm. Rovfisk, som lever af andre fisk, padder, mosegrise og mindre svømmefugle. Artsfæller skal heller ikke føle sig for sikre.



## Vandflagermus

*Myotis daubentonii*

5 cm.

Lever af mindre vandinsekter. Jager i lav højde over vandet og kan tage insekter direkte fra vandoverfladen.



© Illustrationer: Theis Andersen



### Krikand

*Anas crecca*

Er den mindste af de danske ænder, og den er en af de mest almindelige uden for ynglesæsonen.

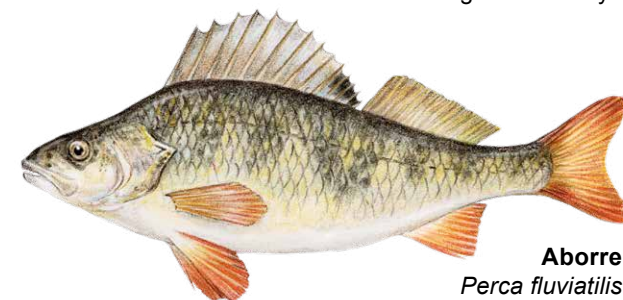


### Skestork

*Platalea leucorodia*

80-90 cm. Vingefang 115-130 cm.

Foretrækker fugtige områder langs kyster, fjorde og laguner, hvor den lever af småfisk, insekter og små vanddyr.



### Aborre

*Perca fluviatilis*

15-40 cm. Lever hovedsagelig af hvirvelløse dyr og mindre fisk. Andelen af fisk i føden vokser, jo større aborren bliver.





*Kærhuset før renoveringen*

## Kærhuset

Kærhuset var på tidspunktet for genskabelsen af Jordbro Eng sø en forfalden staldbygning til kreaturer. Nu fungerer huset som madpakkehus og handicaptoliet til glæde for publikum, som ønsker at opleve Jordbro Eng sø.

Kærhuset har også været anvendt til lejlighedsvis overnatning for veteranen Niels Jørgensen efter krigen i 1864. Han og Else Kathrine Jochumsdatter købte i 1863 en gård i Borup.

Ældre på egnen har fortalt, at Niels Jørgensen passede kreaturer og gravede grøfter til Kvosted Bæk og Jordbro Å. Dramatiske oplevelser under krigen gjorde muligvis, at han i perioder trak sig lidt væk fra andre.

I 1902 overgik gården til sønnen Niels Jørgensen (den yngre), som igen gav den til sin søn Jørgen Ejnar Jørgensen i 1934. Jørgen Ejnar Jørgensen var med i afvandingsprojektet i 1949.

I 1973 overtog fjerde generation ved Jens Jørgensen. Jens Jørgensen var som den sidste formand i landvindingslaget med til at nedlægge det inden sin død i 2018, og han stillede grunden med Kærhuset til rådighed for det grønne partnerskab.



## Welcome to Jordbro Lake

In November 2015, a Green Partnership was established on the adaption of the area between the villages Knudby and Sønder Ørum. The Green Partnership consists of:

- Taarup Civic Association
- Ørum Civic Association
- Sdr. Ørum-Taarup Land Reclamation Association
- The Outdoor Council
- The Danish Society for Nature Conservation
- Skive Municipality
- Viborg Municipality

The Green Partnership has established recreational areas on both sides of the lake Jordbro Eng sø - a picnic shelter at Sdr. Ørum and Kærhuset at Knudby, where you will also find a disabled toilet. Furthermore, a platform has been established on Jordbro Eng sø where you can enjoy the lake and get close to animals, birds and fish. A bird hide is centrally located where the old pump house used to be.

Volunteers from the Green Partnership have put in a lot of hours establishing communication and facilities in the river valley. Among other things, the volunteers have put up table and bench sets, barbeque areas, and information boards, as well as marked paths with signposts and pictographs.

## Willkommen zu Jordbro See

Im November 2015 wurde eine grüne Partnerschaft gegründet, um das Gebiet zwischen Knudby und Sønder Ørum zu gestalten. Die Partnerschaft besteht aus:

- Taarup Bürgervereinigung
- Bürgervereinigung Ørum
- Sdr. Ørum-Taarup Landgewinnungsverband
- Der Outdoor-Rat
- Dänischer Naturschutzverband
- Gemeinde Skive
- Gemeinde Viborg

Die Partnerschaft hat auf beiden Seiten des Jordbro Eng sø Aufenthaltsbereiche eingerichtet - ein Brotzeithäuschen in Sdr. Ørum und das Kærhuset in Knudby, wo auch die Behindertentoilette etabliert wurde. Außerdem wurde im Jordbro Eng sø eine Plattform gebaut, auf der man sowohl den See genießen als auch Vögeln, Fischen und anderen Tieren nahekommen kann. An der Stelle, an der sich das alte Schöpfwerk befand, ist zentral eine Vogelbeobachtungshütte eingerichtet.

Die Mitglieder der Partnerschaft haben viele freiwillige Arbeitsstunden in die Etablierung von Informationsvermittlung und Einrichtungen im Flusstal gesteckt. Unter anderem haben die Freiwilligen Tisch-Bank-Garnituren, Grillplätze und Kommunikationstafeln aufgestellt sowie Wege mit Pfählen und Piktogrammen markiert.